

3病棟施設基準 2019年度
○年度データ

	施設基準	4月	5月	6月	7月	8月	9月	9月	10月	11月	12月	1月	2月	3月	9月	平均値	中央値
平均在院日数 3か月平均	21日以下	18.8	18.3	18	19	20	18.3	17.3	16.3	17.4	17.3	18.7	18.7	19.2	18.2	18.2	18.3
看護必要度 I 3か月平均	15%以上	26.3%	26.7%	25.3%	24.8%	27.6%	31.5%	29.7%	30.4%	26.3%	27.2%	22.9%	20.9%	26.6%	26.5%		
地域包括ケア 居宅復帰率 6か月平均	70%以上	81.3%	81.9%	86.1%	83.6%	78.2%	81.1%	84.4%	87.0%	84.0%	80.6%	82.3%	85.3%	83.0%	83.0%		
地域包括ケア 看護必要度A得点1点以上	10%以上	32.2%	31.4%	26.3%	28.9%	23.8%	23.7%	20.2%	21.3%	21.4%	19.9%	16.4%	16.7%	23.5%	22.6%		
地域包括ケア リハビリ実施患者1人あたり単位数	2単位以上	3.19	2.88	2.49	2.64	2.64	3.09	2.86	2.54	2.27	2.53	2.49	2.15	2.65	2.59		
地域包括ケア 在宅からの入院延べ数 3か月平均	10%以上	13.5%	14.2%	14.5%	14.5%	17.9%	16.8%	16.2%	13.1%	16.5%	15.9%	15.3%	12.5%	15.1%	14.9%		
地域包括ケア 緊急入院 3か月合計	3か月3人以上	9	11	11	13	17	14	12	9	9	7	4	5	10	10		

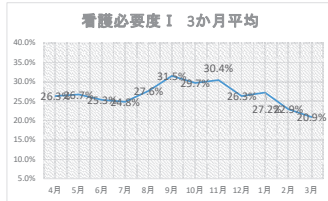
グラフ

平均在院日数	4月	5月	6月	7月	8月	9月	10月	11月	12月	1月	2月	3月	平均値	中央値
	18.8	18.3	18	19	20	18.3	17.3	16.3	17.4	17.3	18.7	19.2	18.2	18.3



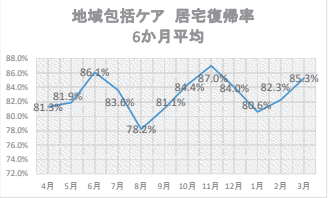
平均値: 18.2日
中央値: 18.3日

看護必要度 I 3か月平均	4月	5月	6月	7月	8月	9月	10月	11月	12月	1月	2月	3月	平均値	中央値
	26.3%	26.7%	25.3%	24.8%	27.6%	31.5%	29.7%	30.4%	26.3%	27.2%	22.9%	20.9%	26.6%	26.5%



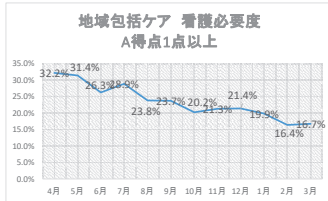
平均値: 26.6%
中央値: 26.5%

地域包括ケア 居宅復帰率 6か月平均	4月	5月	6月	7月	8月	9月	10月	11月	12月	1月	2月	3月	平均値	中央値
	81.3%	81.9%	86.1%	83.6%	78.2%	81.1%	84.4%	87.0%	84.0%	80.6%	82.3%	85.3%	83.0%	83.0%



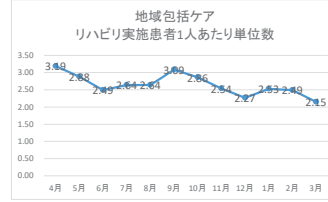
平均値: 83.0%
中央値: 83.0%
基準値: 70%以上

地域包括ケア 看護必要度A得点1点以上	4月	5月	6月	7月	8月	9月	10月	11月	12月	1月	2月	3月	平均値	中央値
	32.2%	31.4%	26.3%	28.9%	23.8%	23.7%	20.2%	21.3%	21.4%	19.9%	16.4%	16.7%	23.5%	22.6%



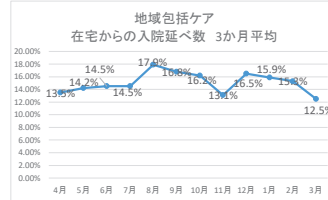
平均値: 23.5%
中央値: 22.6%
基準値: 10%以上

地域包括ケア リハビリ実施患者1人あたり単位数	4月	5月	6月	7月	8月	9月	10月	11月	12月	1月	2月	3月	平均値	中央値
	3.19	2.88	2.49	2.64	2.64	3.09	2.86	2.54	2.27	2.53	2.49	2.15	2.65	2.59



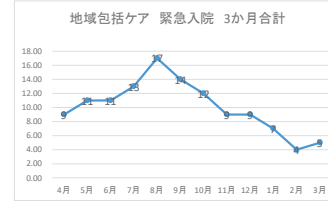
平均値: 2.65単位
中央値: 2.59単位
基準値: 2単位以上

地域包括ケア 在宅からの入院延べ数 3か月平均	4月	5月	6月	7月	8月	9月	10月	11月	12月	1月	2月	3月	平均値	中央値
	13.5%	14.2%	14.5%	14.5%	17.9%	16.8%	16.2%	13.1%	16.5%	15.9%	15.3%	12.5%	15.1%	14.9%



平均値: 15.1%
中央値: 14.9%
基準値: 10%以上

地域包括ケア 緊急入院 3か月合計	4月	5月	6月	7月	8月	9月	10月	11月	12月	1月	2月	3月		
	9	11	11	13	17	14	12	9	9	7	4	5		

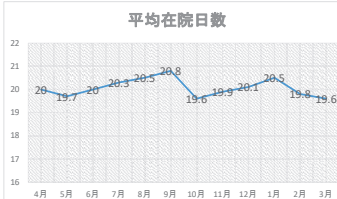


基準値: 3か月に3人以上

	施設基準	4月	5月	6月	7月	8月	9月	10月	11月	12月	1月	2月	3月	平均値	中央値
平均在院日数 3か月平均	21日以下	20	19.7	20	20.3	20.5	20.8	19.6	19.9	20.1	20.5	19.8	19.6	20.1	20.0
看護必要度Ⅰ 3か月平均	15%以上					18.7%	16.1%	16.8%	17.3%	17.5%	17.7%	19.1%	22.9%	18.3%	17.6%
地域包括ケア 居宅復帰率 6か月平均	70%以上	75.0%	81.8%	81.7%	80.0%	79.7%	80.7%	80.7%	80.5%	82.9%	81.0%	81.8%	80.5%	80.7%	
地域包括ケア 看護必要度A得点1点以上	10%以上					31.9%	26.5%	27.1%	21.4%	22.7%	23.2%	27.1%	32.6%	26.6%	26.8%
地域包括ケア リハビリ実施患者1人あたり単位数	2単位以上	2.24	2.75	3.01	2.61	2.64	3.10	2.93	2.62	2.50	2.73	2.91	3.04	2.76	2.74
地域包括ケア 在宅からの入院延べ数 3か月平均	10%以上			15.1%	14.7%	15.2%	12.8%	29.6%	18.6%	16.3%	16.2%	12.1%	11.8%	16.2%	15.2%
地域包括ケア 緊急入院 3か月合計	3か月3人以上				4	4	3	3	6	6	6	5	4	6	5

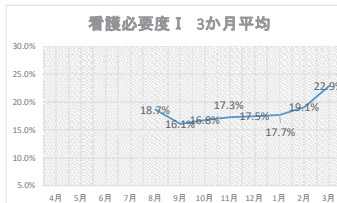
グラフ

	4月	5月	6月	7月	8月	9月	10月	11月	12月	1月	2月	3月	平均値	中央値	
平均在院日数		20	19.7	20	20.3	20.5	20.8	19.6	19.9	20.1	20.5	19.8	19.6	20.1	20.0



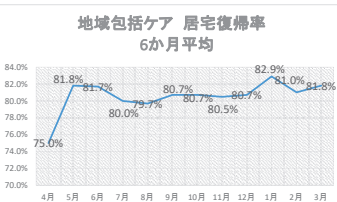
平均値: 20.1日
中央値: 20.0日
基準値: 21日以下

	4月	5月	6月	7月	8月	9月	10月	11月	12月	1月	2月	3月	平均値	中央値	
看護必要度Ⅰ 3か月平均						18.7%	16.1%	16.8%	17.3%	17.5%	17.7%	19.1%	22.9%	18.3%	17.6%



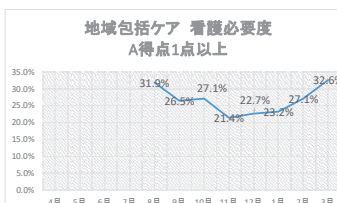
平均値: 18.3%
中央値: 17.6%
基準値: 15%以上

	4月	5月	6月	7月	8月	9月	10月	11月	12月	1月	2月	3月	平均値	中央値
地域包括ケア 居宅復帰率 6か月平均		75.0%	81.8%	81.7%	80.0%	79.7%	80.7%	80.7%	80.5%	82.9%	81.0%	81.8%	80.5%	80.7%



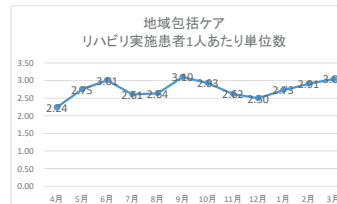
平均値: 80.5%
中央値: 80.7%
基準値: 70%以上

	4月	5月	6月	7月	8月	9月	10月	11月	12月	1月	2月	3月	平均値	中央値	
地域包括ケア 看護必要度A得点1点以上						31.9%	26.5%	27.1%	21.4%	22.7%	23.2%	27.1%	32.6%	26.6%	26.8%



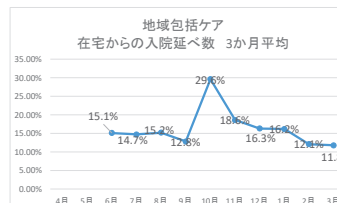
平均値: 26.6%
中央値: 26.8%
基準値: 10%以上

	4月	5月	6月	7月	8月	9月	10月	11月	12月	1月	2月	3月	平均値	中央値	
地域包括ケア リハビリ実施患者1人あたり単位数		2.24	2.75	3.01	2.61	2.64	3.10	2.93	2.62	2.50	2.73	2.91	3.04	2.76	2.74



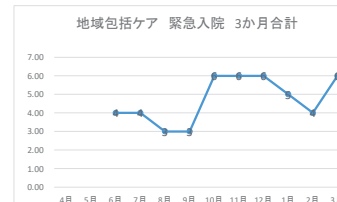
平均値: 2.76単位
中央値: 2.74単位
基準値: 2単位以上

	4月	5月	6月	7月	8月	9月	10月	11月	12月	1月	2月	3月	平均値	中央値	
地域包括ケア 在宅からの入院延べ数 3か月平均				15.1%	14.7%	15.2%	12.8%	29.6%	18.6%	16.3%	16.2%	12.1%	11.8%	16.2%	15.2%



平均値: 16.2%
中央値: 15.2%
基準値: 10%以上

	4月	5月	6月	7月	8月	9月	10月	11月	12月	1月	2月	3月	平均値	中央値
地域包括ケア 緊急入院 3か月合計				4	4	3	3	6	6	6	5	4	6	5



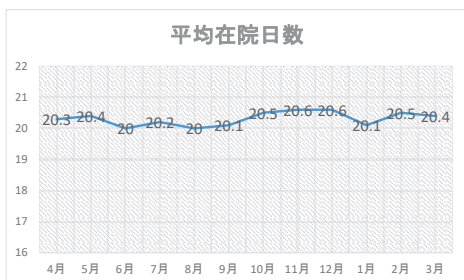
基準値: 3か月に3人以上

3病棟施設基準 2017年度
○年度データ

	施設基準	4月	5月	6月	7月	8月	9月	10月	11月	12月	1月	2月	3月	平均値	中央値
平均在院日数 3か月平均	21日以下	20.3	20.4	20	20.2	20	20.1	20.5	20.6	20.6	20.1	20.5	20.4	20.3	20.4
看護必要度A得点2点B得点3点以上	12%以上	7.4%	12.2%	8.6%	9.5%	6.1%	10.9%	10.6%	14.2%	21.3%	15.2%	15.8%	14.9%	12.2%	11.6%
地域包括ケア 居宅復帰率 6か月平均	70%以上	75.0%	81.8%	81.7%	80.0%	79.7%	80.7%	80.7%	80.5%	80.7%	82.9%	81.0%	81.8%	80.5%	80.7%
地域包括ケア 看護必要度A得点1点以上	10%以上	13.8%	27.4%	22.0%	16.3%	13.9%	11.2%	24.2%	23.0%	21.7%	28.3%	18.2%	24.9%	20.4%	21.9%
地域包括ケア リハビリ実施患者1人あたり単位数	2単位以上	2.64	2.71	2.53	2.55	2.92	2.44	2.23	2.43	2.31	2.09	2.36	2.51	2.48	2.48

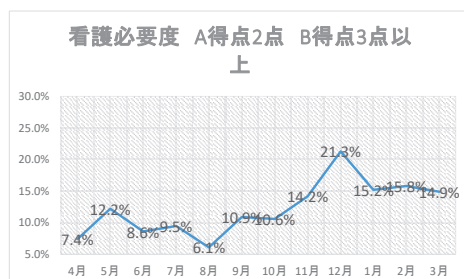
グラフ

平均在院日数	4月	5月	6月	7月	8月	9月	10月	11月	12月	1月	2月	3月	平均値	中央値
	20.3	20.4	20	20.2	20	20.1	20.5	20.6	20.6	20.1	20.5	20.4	20.3	20.4



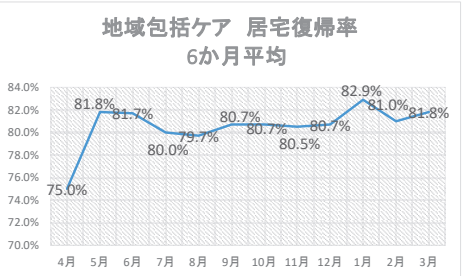
平均値: 20.3日
中央値: 20.4日
基準値: 21日以下

看護必要度A得点2点B得点3点以上	4月	5月	6月	7月	8月	9月	10月	11月	12月	1月	2月	3月	平均値	中央値
	7.4%	12.2%	8.6%	9.5%	6.1%	10.9%	10.6%	14.2%	21.3%	15.2%	15.8%	14.9%	12.2%	11.6%



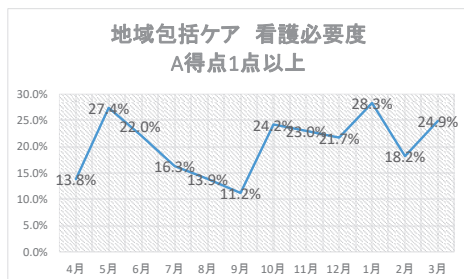
平均値: 12.2%
中央値: 11.6%
基準値: 12%以上

地域包括ケア 居宅復帰率 6か月平均	4月	5月	6月	7月	8月	9月	10月	11月	12月	1月	2月	3月	平均値	中央値
	75.0%	81.8%	81.7%	80.0%	79.7%	80.7%	80.7%	80.5%	80.7%	82.9%	81.0%	81.8%	80.5%	80.7%



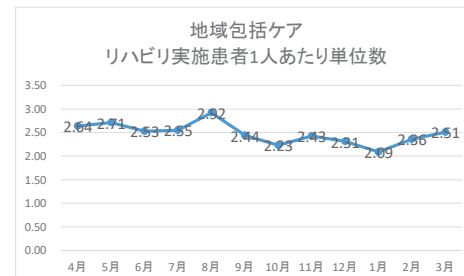
平均値: 80.5%
中央値: 80.7%
基準値: 70%以上

地域包括ケア 看護必要度A得点1点以上	4月	5月	6月	7月	8月	9月	10月	11月	12月	1月	2月	3月	平均値	中央値
	13.8%	27.4%	22.0%	16.3%	13.9%	11.2%	24.2%	23.0%	21.7%	28.3%	18.2%	24.9%	20.4%	21.9%



平均値: 20.4%
中央値: 21.9%
基準値: 10%以上

地域包括ケア リハビリ実施患者1人あたり単位数	4月	5月	6月	7月	8月	9月	10月	11月	12月	1月	2月	3月	平均値	中央値
	2.64	2.71	2.53	2.55	2.92	2.44	2.23	2.43	2.31	2.09	2.36	2.51	2.48	2.48



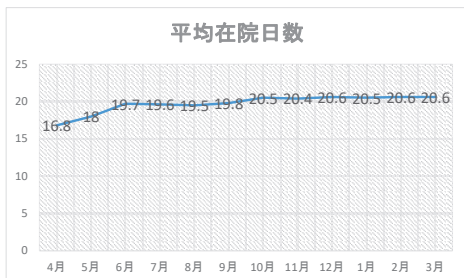
平均値: 2.48単位
中央値: 2.48単位
基準値: 2単位以上

3病棟施設基準 2016年度
○年度データ

	施設基準	4月	5月	6月	7月	8月	9月	10月	11月	12月	1月	2月	3月	平均値	中央値
平均在院日数 3か月平均	21日以下	16.8	18	19.7	19.6	19.5	19.8	20.5	20.4	20.6	20.5	20.6	20.6	19.7	20.1
看護必要度A得点2点B得点3点以上	12%以上													#DIV/0!	#NUM!
地域包括ケア 居宅復帰率 6か月平均	70%以上	84.0%	83.0%	81.0%	82.0%	83.0%	82.0%	80.0%	75.0%	76.0%	74.0%	75.0%	75.0%	79.2%	80.5%
地域包括ケア 看護必要度A得点1点以上	10%以上	45.0%	23.9%	23.9%	16.2%	24.3%	40.5%	62.5%	20.6%	30.0%	40.2%	20.4%	32.3%	31.7%	27.2%
地域包括ケア リハビリ実施患者1人あたり単位数	2単位以上	2.61単位	2.90単位	2.90単位	3.10単位	2.93単位	2.83単位	2.47単位	2.54単位	2.32単位	2.69単位	2.58単位	2.26単位	2.68単位	2.65単位

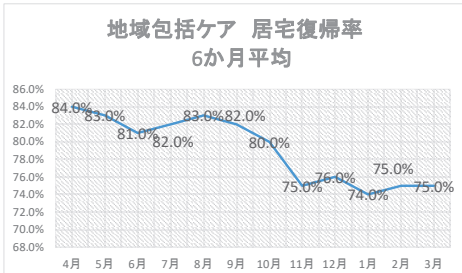
グラフ

平均在院日数	4月	5月	6月	7月	8月	9月	10月	11月	12月	1月	2月	3月	平均値	中央値
	16.8	18	19.7	19.6	19.5	19.8	20.5	20.4	20.6	20.5	20.6	20.6	19.7	20.1



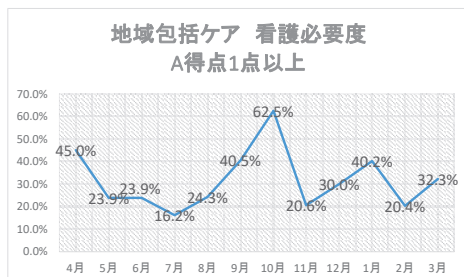
平均値: 19.7日
中央値: 20.1日
基準値: 21日以下

地域包括ケア 居宅復帰率 6か月平均	4月	5月	6月	7月	8月	9月	10月	11月	12月	1月	2月	3月	平均値	中央値
	84.0%	83.0%	81.0%	82.0%	83.0%	82.0%	80.0%	75.0%	76.0%	74.0%	75.0%	75.0%	79.2%	80.5%



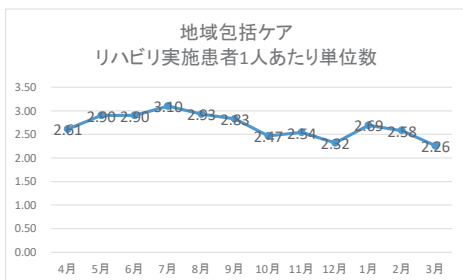
平均値: 79.2%
中央値: 80.5%
基準値: 70%以上

地域包括ケア 看護必要度A得点1点以上	4月	5月	6月	7月	8月	9月	10月	11月	12月	1月	2月	3月	平均値	中央値
	45.0%	23.9%	23.9%	16.2%	24.3%	40.5%	62.5%	20.6%	30.0%	40.2%	20.4%	32.3%	31.7%	27.2%



平均値: 31.7%
中央値: 27.2%
基準値: 10%以上

地域包括ケア リハビリ実施患者1人あたり単位数	4月	5月	6月	7月	8月	9月	10月	11月	12月	1月	2月	3月	平均値	中央値
	2.61	2.90	2.90	3.10	2.93	2.83	2.47	2.54	2.32	2.69	2.58	2.26	2.68	2.65



平均値: 2.68単位
中央値: 2.65単位
基準値: 2単位以上