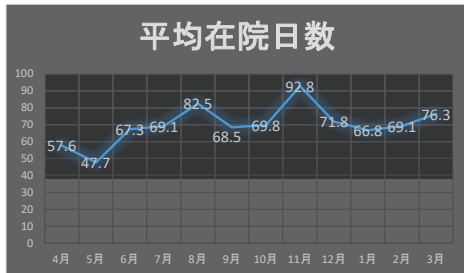


	施設基準	4月	5月	6月	7月	8月	9月	10月	11月	12月	1月	2月	3月	平均値	中央値
平均在院日数		57.6	47.7	67.3	69.1	82.5	68.5	69.8	92.8	71.8	66.8	69.1	76.3	69.9	69.1
居宅復帰率 6カ月平均	70%以上	88.4%	83.7%	82.0%	80.3%	80.3%	76.8%	76.9%	79.5%	81.7%	83.6%	85.5%	88.3%	82.3%	81.9%
日常生活機能評価 入院時10点以上 6カ月平均	30%以上	45.6%	48.8%	43.4%	44.3%	46.2%	51.3%	48.5%	45.3%	45.9%	44.5%	40.9%	39.0%	45.3%	45.5%
日常生活機能評価 入院時10点以上 退院時4点以上改善 6カ月平均	30%以上	45.3%	39.3%	40.7%	44.9%	48.6%	40.3%	40.6%	51.5%	53.1%	55.2%	61.4%	65.6%	48.9%	47.0%
実績指数 単月	27以上	39.72	46.08	40.56	50.99	42.86	41.31	53.43	34.1	41.68	38.78	48.75	46.87	43.8	42.3

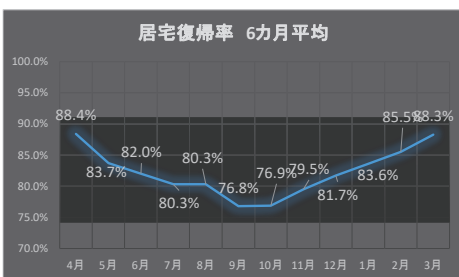
グラフ

	4月	5月	6月	7月	8月	9月	10月	11月	12月	1月	2月	3月	平均値	中央値
平均在院日数	57.6	47.7	67.3	69.1	82.5	68.5	69.8	92.8	71.8	66.8	69.1	76.3	69.9	69.1



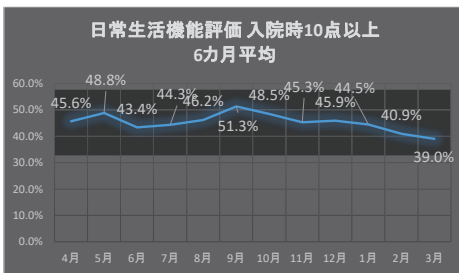
平均値: 69.9日  
中央値: 69.1日

	4月	5月	6月	7月	8月	9月	10月	11月	12月	1月	2月	3月	平均値	中央値
居宅復帰率 6カ月平均	88.4%	83.7%	82.0%	80.3%	80.3%	76.8%	76.9%	79.5%	81.7%	83.6%	85.5%	88.3%	82.3%	81.9%



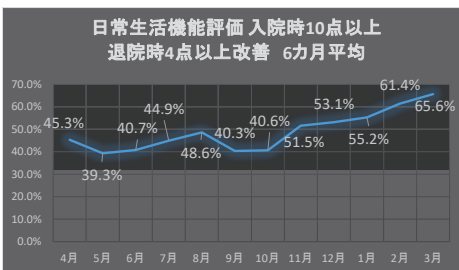
平均値: 82.3%  
中央値: 81.9%  
基準値: 70%以上

	4月	5月	6月	7月	8月	9月	10月	11月	12月	1月	2月	3月	平均値	中央値
日常生活機能評価 入院時10点以上 6カ月平均	45.6%	48.8%	43.4%	44.3%	46.2%	51.3%	48.5%	45.3%	45.9%	44.5%	40.9%	39.0%	45.3%	45.5%



平均値: 45.3%  
中央値: 45.5%  
基準値: 30%以上

	4月	5月	6月	7月	8月	9月	10月	11月	12月	1月	2月	3月	平均値	中央値
日常生活機能評価 入院時10点以上 退院時4点以上改善 6カ月平均	45.3%	39.3%	40.7%	44.9%	48.6%	40.3%	40.6%	51.5%	53.1%	55.2%	61.4%	65.6%	48.9%	47.0%



平均値: 48.9%  
中央値: 47.0%  
基準値: 30%以上

	4月	5月	6月	7月	8月	9月	10月	11月	12月	1月	2月	3月	平均値	中央値
実績指数 単月	39.72	46.08	40.56	50.99	42.86	41.31	53.43	34.1	41.68	38.78	48.75	46.87	43.8	42.3



平均値: 43.8  
中央値: 42.3  
基準値: 27以上

実績指数とは: いかに短い期間で生活能力の向上を図れるかという指標。

	施設基準	4月	5月	6月	7月	8月	9月	10月	11月	12月	1月	2月	3月	平均値	中央値
平均在院日数		82.6	60.6	50.9	78.8	56.9	75.4	73.4	94.5	73.9	76.1	106.7	159.2	82.4	75.8
居宅復帰率 6カ月平均	70%以上	86.9%	85.3%	85.6%	88.8%	88.9%	88.6%	92.6%	92.5%	91.7%	88.0%	87.8%	87.8%	88.7%	88.3%
日常生活機能評価 入院時10点以上 6カ月平均	30%以上	43.4%	41.9%	41.5%	36.8%	35.6%	33.9%	34.2%	37.9%	39.8%	44.3%	44.8%	46.9%	40.1%	40.7%
日常生活機能評価 入院時10点以上 退院時4点以上改善 6カ月平均	30%以上	51.2%	48.8%	42.1%	47.5%	47.6%	47.2%	50.0%	55.2%	55.2%	44.0%	40.9%	45.5%	47.9%	47.6%
実績指数 単月	27以上	38.97	43.63	53.03	46.69	41.81	42.63	51.12	41.85	45.3	42.23	44.61	43.09	44.6	43.4

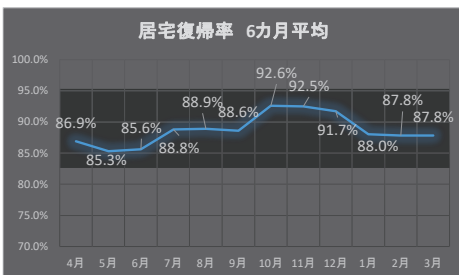
グラフ

	4月	5月	6月	7月	8月	9月	10月	11月	12月	1月	2月	3月	平均値	中央値
平均在院日数	82.6	60.6	50.9	78.8	56.9	75.4	73.4	94.5	73.9	76.1	106.7	159.2	82.4	75.8



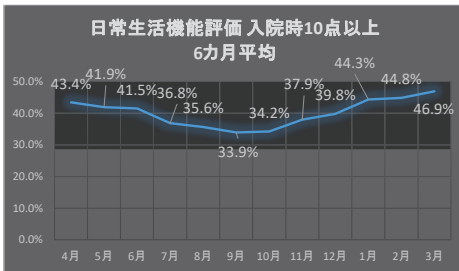
平均値: 82.4日  
中央値: 75.8日

	4月	5月	6月	7月	8月	9月	10月	11月	12月	1月	2月	3月	平均値	中央値
居宅復帰率 6カ月平均	86.9%	85.3%	85.6%	88.8%	88.9%	88.6%	92.6%	92.5%	91.7%	88.0%	87.8%	87.8%	88.7%	88.3%



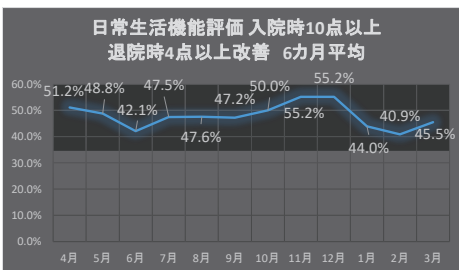
平均値: 88.7%  
中央値: 88.3%  
基準値: 70%以上

	4月	5月	6月	7月	8月	9月	10月	11月	12月	1月	2月	3月	平均値	中央値
日常生活機能評価 入院時10点以上 6カ月平均	43.4%	41.9%	41.5%	36.8%	35.6%	33.9%	34.2%	37.9%	39.8%	44.3%	44.8%	46.9%	40.1%	40.7%



平均値: 40.1%  
中央値: 40.7%  
基準値: 30%以上

	4月	5月	6月	7月	8月	9月	10月	11月	12月	1月	2月	3月	平均値	中央値
日常生活機能評価 入院時10点以上 退院時4点以上改善 6カ月平均	51.2%	48.8%	42.1%	47.5%	47.6%	47.2%	50.0%	55.2%	55.2%	44.0%	40.9%	45.5%	47.9%	47.6%



平均値: 47.9%  
中央値: 47.6%  
基準値: 30%以上

	4月	5月	6月	7月	8月	9月	10月	11月	12月	1月	2月	3月	平均値	中央値
実績指数 単月	38.97	43.63	53.03	46.69	41.81	42.63	51.12	41.85	45.3	42.23	44.61	43.09	44.6	43.4



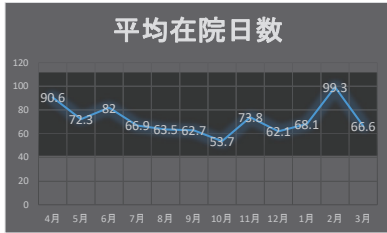
平均値: 44.6  
中央値: 43.4  
基準値: 27以上

実績指数とは:いかに短い期間で生活能力の向上を図れるかという指標。

	施設基準	4月	5月	6月	7月	8月	9月	10月	11月	12月	1月	2月	3月	平均値	中央値
平均在院日数		90.6	72.3	82	66.9	63.5	62.7	53.7	73.8	62.1	68.1	99.3	66.6	71.8	67.5
居宅復帰率 6カ月平均	70%以上	75.9%	70.9%	73.0%	72.5%	73.2%	76.5%	81.2%	85.6%	86.1%	87.0%	89.1%	86.3%	79.8%	78.9%
入棟時看護必要度 A得点1点以上 6カ月平均	0.5%以上	25.5%	22.6%	19.8%	21.0%	16.3%	16.0%	14.8%	13.4%	14.0%	12.5%	12.4%	9.4%	16.5%	15.4%
日常生活機能評価 入院時10点以上 6カ月平均	30%以上	54.3%	52.7%	50.0%	51.0%	49.0%	44.3%	38.3%	36.6%	38.6%	40.2%	41.0%	41.5%	44.8%	42.9%
日常生活機能評価 入院時10点以上 退院時4点以上改善 6カ月平均	30%以上	47.6%	40.9%	32.6%	37.0%	39.6%	37.0%	42.2%	44.7%	50.0%	46.5%	48.8%	44.01	39.4	39.5
実績指数 単月	27以上	25.2	31.44	39.07	39.88	35.48	46.46	33.96	46.4	50.04	45.01	35.98	44.01	39.4	39.5

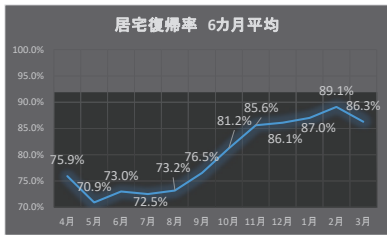
グラフ

	4月	5月	6月	7月	8月	9月	10月	11月	12月	1月	2月	3月	平均値	中央値
平均在院日数	90.6	72.3	82	66.9	63.5	62.7	53.7	73.8	62.1	68.1	99.3	66.6	71.8	67.5



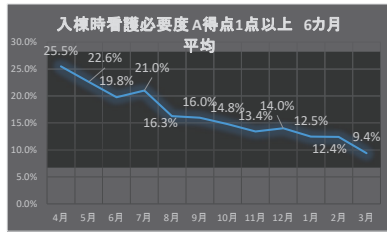
平均値: 71.8日  
中央値: 67.5日

	4月	5月	6月	7月	8月	9月	10月	11月	12月	1月	2月	3月	平均値	中央値
居宅復帰率 6カ月平均	75.9%	70.9%	73.0%	72.5%	73.2%	76.5%	81.2%	85.6%	86.1%	87.0%	89.1%	86.3%	79.8%	78.9%



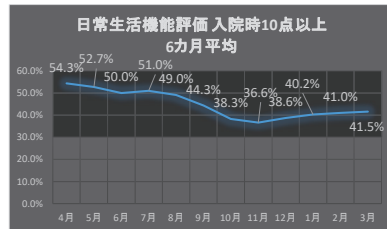
平均値: 79.8%  
中央値: 78.9%  
基準値: 70%以上

	4月	5月	6月	7月	8月	9月	10月	11月	12月	1月	2月	3月	平均値	中央値
入棟時看護必要度 A得点1点以上 6カ月平均	25.5%	22.6%	19.8%	21.0%	16.3%	16.0%	14.8%	13.4%	14.0%	12.5%	12.4%	9.4%	16.5%	15.4%



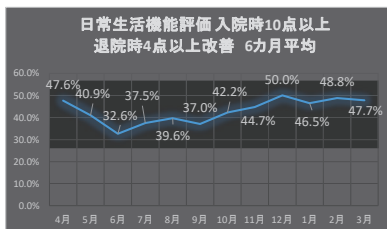
平均値: 16.5%  
中央値: 15.4%  
基準値: 0.5%以上

	4月	5月	6月	7月	8月	9月	10月	11月	12月	1月	2月	3月	平均値	中央値
日常生活機能評価 入院時10点以上 6カ月平均	54.3%	52.7%	50.0%	51.0%	49.0%	44.3%	38.3%	36.6%	38.6%	40.2%	41.0%	41.5%	44.8%	42.9%



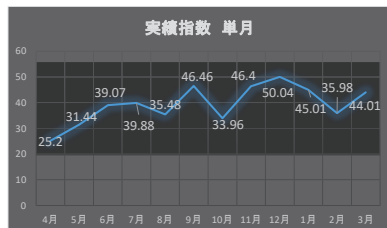
平均値: 44.8%  
中央値: 42.9%  
基準値: 30%以上

	4月	5月	6月	7月	8月	9月	10月	11月	12月	1月	2月	3月	平均値	中央値
日常生活機能評価 入院時10点以上 退院時4点以上改善 6カ月平均	47.6%	40.9%	32.6%	37.5%	39.6%	37.0%	42.2%	44.7%	50.0%	46.5%	48.8%	44.01	39.4	39.5



平均値: 42.9%  
中央値: 43.5%  
基準値: 30%以上

	4月	5月	6月	7月	8月	9月	10月	11月	12月	1月	2月	3月	平均値	中央値
実績指数 単月	25.2	31.44	39.07	39.88	35.48	46.46	33.96	46.4	50.04	45.01	35.98	44.01	39.4	39.5



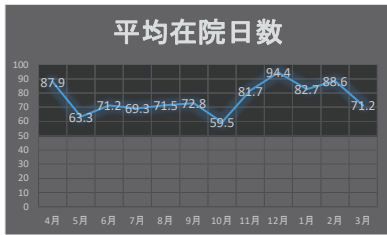
平均値: 39.4  
中央値: 39.5  
基準値: 27以上

実績指数とは: いかに短い期間で生活能力の向上を図れるかという指標。

施設基準	4月	5月	6月	7月	8月	9月	10月	11月	12月	1月	2月	3月	平均値	中央値	
平均在院日数	87.9	63.3	71.2	69.3	71.5	72.8	59.5	81.7	94.4	82.7	88.6	71.2	76.2	72.2	
居宅復帰率 6ヵ月平均	70%以上	82.4%	81.9%	82.5%	82.4%	85.3%	89.3%	88.6%	88.1%	87.1%	83.9%	79.8%	84.9%	84.6%	
入棟時看護必要度 A得点1点以上 6ヵ月平均	9.5%以上	20.4%	20.2%	17.3%	17.1%	15.6%	13.5%	14.7%	16.4%	20.6%	20.4%	26.5%	19.2%	18.8%	
日常生活機能評価 入院時10点以上 6ヵ月平均	30%以上	31.9%	33.0%	34.6%	34.3%	32.1%	37.5%	41.3%	41.8%	43.0%	42.7%	46.9%	50.0%	39.1%	
日常生活機能評価 入院時10点以上 退院時4点以上改善 6ヵ月平均	30%以上	53.1%	57.6%	53.6%	54.8%	56.7%	64.9%	67.6%	65.6%	72.2%	71.4%	63.2%	57.1%	60.4%	
実績指数 単月	27以上				55.17	61.08	47.09	58.9	49.01	31.88	28.83	35.5	37.49	45.0	47.1

グラフ

	4月	5月	6月	7月	8月	9月	10月	11月	12月	1月	2月	3月	平均値	中央値
平均在院日数	87.9	63.3	71.2	69.3	71.5	72.8	59.5	81.7	94.4	82.7	88.6	71.2	76.2	72.2



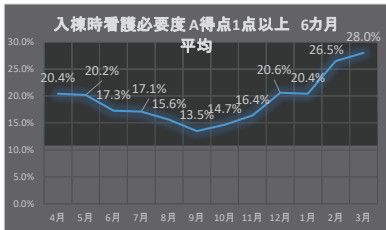
平均値: 76.2日  
中央値: 72.1日

	4月	5月	6月	7月	8月	9月	10月	11月	12月	1月	2月	3月	平均値	中央値
居宅復帰率 6ヵ月平均	82.4%	81.9%	82.5%	82.4%	85.3%	89.3%	88.6%	88.1%	87.1%	87.5%	83.9%	79.8%	84.9%	84.6%



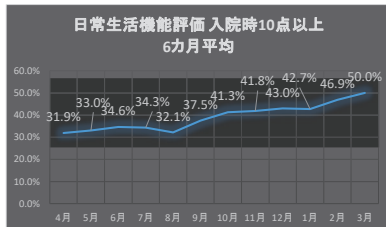
平均値: 84.9%  
中央値: 84.6%  
基準値: 70%以上

	4月	5月	6月	7月	8月	9月	10月	11月	12月	1月	2月	3月	平均値	中央値
入棟時看護必要度 A得点1点以上 6ヵ月平均	20.4%	20.2%	17.3%	17.1%	15.6%	13.5%	14.7%	16.4%	20.6%	20.4%	26.5%	19.2%	18.8%	



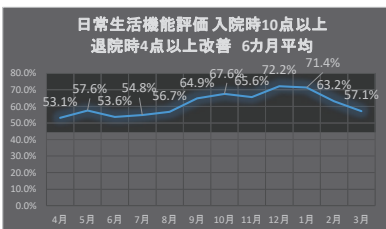
平均値: 19.2%  
中央値: 18.8%  
基準値: 0.5%以上

	4月	5月	6月	7月	8月	9月	10月	11月	12月	1月	2月	3月	平均値	中央値
日常生活機能評価 入院時10点以上 6ヵ月平均	31.9%	33.0%	34.6%	34.3%	32.1%	37.5%	41.3%	41.8%	43.0%	42.7%	46.9%	50.0%	39.1%	39.4%



平均値: 39.1%  
中央値: 39.4%  
基準値: 30%以上

	4月	5月	6月	7月	8月	9月	10月	11月	12月	1月	2月	3月	平均値	中央値
日常生活機能評価 入院時10点以上 退院時4点以上改善 6ヵ月平均	53.1%	57.6%	53.6%	54.8%	56.7%	64.9%	67.6%	65.6%	72.2%	71.4%	63.2%	57.1%	61.5%	60.4%



平均値: 61.5%  
中央値: 60.4%  
基準値: 30%以上

	4月	5月	6月	7月	8月	9月	10月	11月	12月	1月	2月	3月	平均値	中央値	
実績指数 単月					55.17	61.08	47.09	58.9	49.01	31.88	28.83	35.5	37.49	45.0	47.1



平均値: 45.0  
中央値: 47.1  
基準値: 27以上

実績指数とは: いかに短い期間で生活能力の向上を図れるかという指標。